

FBP15B/FBN15B



FBP・FBNフィニッシュドボアスプロケット丸穴タップ、
新JISキー溝仕様

ご注文No.表記例

FBP15B 15 D8
FBN15B 30 D12

TYPE 歯数 φD

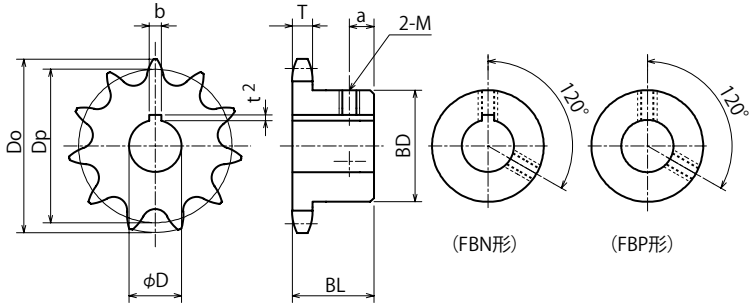
スプロケットNo.



FBP形



FBN形



- チェーンNo.15
- チェーンピッチ(P)4.7625mm
- ブッシュリンク内幅(W)2.38 mm
- ブッシュ外径(Dr)2.48 mm
- 歯幅(T)2.0 mm

m 機械構造用炭素鋼

スプロケットNo.		φD ^{H7}	外径 Do	ピッチ径 Dp	ボス径 BD	ボス長さ BL	a	重量g	¥
TYPE	歯数								
FBP 15B	11	5	19.0	16.90	11	10	4	9	1,760
	12	5	20.5	18.40	12	10	4	10	1,850
	13	5	22.0	19.90	14	10	4	14	1,940
	14	8	23.5	21.40	15	12	5	17	1,940
	15	8	25.0	22.91	17	12	5	22	1,940
FBP 15B	16	10	26.5	24.41	18	12	5	23	1,940
	17	10	28.0	25.92	20	14	6	32	1,940
	18	10	29.5	27.43	22	14	6	40	1,940
	20	10	32.5	30.44	24	14	6	49	2,120
FBN 15B	24	10	39.0	36.49	30	16	7	88	2,470
	26	12	42.0	39.51	33	16	7	104	2,640
	28	12	45.0	42.54	37	16	7	131	2,820
	30	12	48.0	45.56	39	16	7	147	3,000
	33	12	52.5	50.10	40	18	8	178	3,260
	35	12	55.5	53.13	40	18	8	182	3,440

軸穴加工仕様

φD ^{H7} !!参照	キー溝 b×t2	セット スクリュー M
5~7	-	3
8~9	-	4
10	3×1.4	4
12	4×1.8	5
14~17	5×2.3	6
18~22	6×2.8	6



スプロケットNo. φD^{H7} と数量

ご注文方法



ご案内

*ご要望に応じて、カタログ以外のサイズの製作、軸穴・キー・タップ等の加工をいたしますので詳細については弊社営業所までお問い合わせ下さい。



当日発送

納期



ご注意

*仕上穴公差
φ8未満：H8
φ8以上：H7

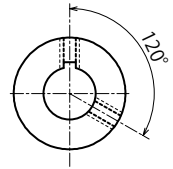
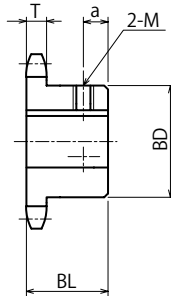
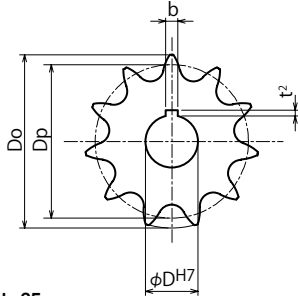
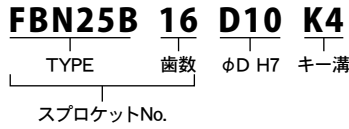
FBN25B

FBNフィニッシュドボアスプロケット D10 K4×1.8仕様 FBNフィニッシュドボアスプロケット 新JISキー溝仕様

●ご注文No.表記例



●ご注文No.表記例



- チェーンNo.25
- チェーンピッチ(P) 6.35mm
- プッシュリンク内幅(W) 3.18mm
- プッシュ外径(Dr) 3.30mm
- 歯幅(T) 2.8 mm

機械構造用炭素鋼

TYPE	歯数	φD ^{H7}	外径 Do	ピッチ径 Dp	ボス径 BD	ボス長さ BL	a	重量 g	¥	
FBN 25B	16	10	12	36	32.55	25	15	6	60	880
	17	10	12	38	34.56	25	15	6	70	930
	18	10	12	40	36.57	25	15	6	70	970
	19	10	12	42	38.58	28	15	6	80	970
	20	10	12	44	40.59	28	15	6	80	1,060
	21	10	12	46	42.61	28	15	6	90	1,150
	22	12	15	48	44.62	30	15	6	100	1,200
	23	12	15	50	46.63	30	15	6	110	1,240
	24	12	15	52	48.65	30	15	6	120	1,280
	25	12	15	54	50.66	35	15	6	140	1,320
	26	12	15	56	52.68	35	15	6	140	1,370
	27	12	15	58	54.70	35	15	6	150	1,410
	28	12	15	60	56.71	35	15	6	150	1,500
	30	12	15	64	60.75	35	15	6	160	1,590
	32	15	16	68	64.78	40	20	8	200	1,680
	34	15	16	72	68.82	40	20	8	210	1,760
	35	15	16	74	70.84	40	20	8	210	1,850
	36	15	16	76	72.86	40	20	8	220	1,850
	38	15	16	80	76.90	40	20	8	260	1,940
	40	15	16	84	80.93	40	20	8	270	2,030

軸穴加工仕様

φD ^{H7}	キー溝 b×t²	セット スクリュー M
10	3×1.4	4
12	4×1.8	5
14~17	5×2.3	6
18~20	6×2.8	6

☆特別軸穴加工仕様

φD ^{H7}	キー溝 b×t²	セット スクリュー M
10	4×1.8	4

※ □部分のみ特別軸穴加工対応も選択頂けます。ご注文方法は下記をご参照下さい。



スプロケットNo. φD^{H7} と数量
スプロケットNo. D10 K4 と数量



ご案内

*ご要望に応じて、カタログ以外のサイズの製作、軸穴・キー・タップ等の加工をいたしますので詳細については弊社営業所までお問い合わせ下さい。



当日発送

納期



ご注意

*特別軸穴仕様をご注文される場合は、穴径の後にK4と追記下さい。

例:FBN25B16D10K4

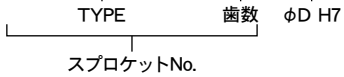
SUSFBN25B



SUS FBNステンレスフィニッシュドボアsprocket D10 K4×1.8仕様
 SUS FBNステンレスフィニッシュドボアsprocket 新JISキー溝仕様

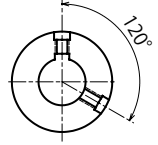
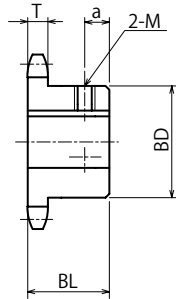
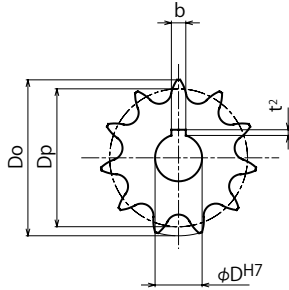
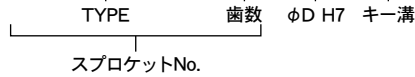
ご注文No.表記例

SUSFBN25B 17 D10



ご注文No.表記例

SUSFBN25B 17 D10 K4



- チェーンNo.25
- チェーンピッチ(P)6.35mm
- プッシュリンク内幅(W)3.18mm
- プッシュ外径(Dr)3.30mm
- 歯幅(T)2.8 mm

m ステンレス GB 304

軸穴加工仕様

TYPE	歯数	ϕD H7	外径 Do	ピッチ径 Dp	ボス径 BD	ボス長さ BL	a	重量 g	¥	
SUS FBN 25B	16	10	36	32.55	21	16	6	60	2,740	
	17	10	38	34.56	23	16	6	70	2,940	
	18	10	40	36.57	25	16	6	70	3,080	
	19	10	12	42	38.58	26	16	6	80	3,220
	20	10	12	44	40.59	28	16	6	80	3,160
	21	12	15	46	42.61	30	18	7	90	3,350
	22	12	15	48	44.62	30	18	7	100	3,780
	23	12	15	50	46.63	30	18	7	110	3,940
	24	12	15	52	48.65	30	18	7	120	4,100
	25	12	15	54	50.66	30	18	7	140	4,200
26	12	15	56	52.68	30	18	7	140	4,440	
27	12	15	58	54.70	30	18	7	150	5,040	
28	12	15	60	56.71	30	18	7	150	4,940	
30	12	15	64	60.75	30	18	7	160	5,280	
32	12	15	68	64.78	30	18	7	200	5,780	

ϕD H7	キー溝 $b \times t^2$	セット スクリュー M
10	3×1.4	4
12	4×1.8	5
15	5×2.3	6

☆特別軸穴加工仕様

ϕD H7	キー溝 $b \times t^2$	セット スクリュー M
10	4×1.8	4

※ □部分のみ特別軸穴加工対応も選択頂けます。ご注文方法は下記をご参照下さい。



sprocket No. ϕD H7 と数量
 sprocket No. D10 K4 と数量



※ご希望に応じて、カタログ以外のサイズの製作、軸穴・キー・タップ等の加工をいたしますので詳細については弊社営業所までお問い合わせ下さい。



当日発送



※特別軸穴仕様をご注文される場合は、穴径の後にK4と追記下さい。

例: SUSFBN25B19D10K4

スプロケット
 オイルレス
 アクセサリー
 コンパネーション
 カップリング
 樹脂レール
 増設キャリア
 ターミンパルト
 シャフトカラー
 ビニールラッピング
 わけあり商品

FBN35B

●ご注文No.表記例

FBN35B 20 D20

TYPE 歯数 φD H7

スプロケットNo.

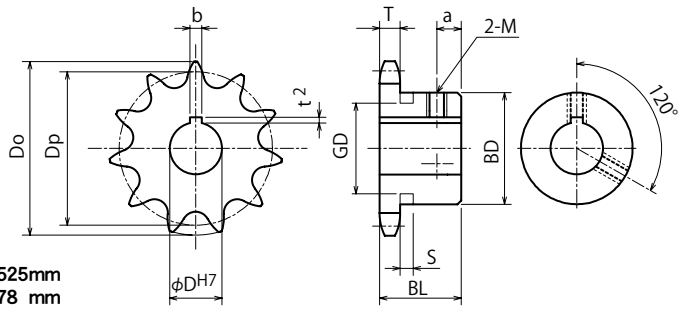


●ご注文No.表記例

FBN35B 16 D10 K4

TYPE 歯数 φD H7 キー溝

スプロケットNo.



- チェーンNo.35
- チェーンピッチ(P)9.525mm
- ブッシュリンク内幅(W)4.78 mm
- ブッシュ外径(Dr)5.08 mm
- 歯幅(T)4.3 mm

TYPE	歯数	外径 Do	ピッチ径 Dp	ボス径 BD	ボス長さ BL	a	重量 kg	φD _{H7}	¥
FBN 35B	9	32	27.85	★21.5	20	6	0.06	10	840
	10	34	30.82	★24.5	20	6	0.08	10	840
	11	38	33.81	★27	20	6	0.09	10	840
	12	41	36.80	★30.5	20	6	0.12	10 12 14 15	880
	13	44	39.80	★32	20	6	0.12	10 12 14	880
	14	47	42.81	32	20	6	0.12	10 12 14	930
	15	51	45.81	35	20	6	0.16	10 12 14	930
	16	54	48.82	37	20	6	0.19	10 12 14 15 16 17 18 19 20	1,020
	17	57	51.84	41	20	6	0.22	12 14 15 16 17 18 19 20	1,020
	18	60	54.85	44	20	6	0.25	12 14 15 16 17 18 19 20	1,060
	19	63	57.87	47	20	6	0.28	12 14 15 16 17 18 19 20	1,060
	20	66	60.89	50	20	6	0.32	12 14 15 16 17 18 19 20	1,100
	21	69	63.91	53	20	6	0.36	12 14 15 16 17 18 19 20	1,150
	22	72	66.93	56	20	6	0.37	12 14 15 16 17 18 19 20	1,150
	23	75	69.95	60	20	6	0.38	12 14 15 16 17 18 19 20	1,190
	24	78	72.97	53	22	8	0.43	12 14 15 16 17 18 19 20	1,190
	25	81	76.00	53	22	8	0.44	15 16 17 18	1,190
	26	84	79.02	53	22	8	0.45	15 16 17	1,240
	27	87	82.05	53	22	8	0.46	15 16	1,280
	28	90	85.07	53	22	8	0.48	15 16	1,280
30	96	91.12	53	22	8	0.51	15 16 17 18 19 20	1,320	
32	102	97.18	53	22	8	0.54	15 16 17 18 19 20	1,410	
34	109	103.23	53	22	8	0.57	15 16 17 18 19 20	1,590	
35	112	106.26	53	22	8	0.59	15 16 17 18 19 20	1,590	
36	115	109.29	53	22	8	0.61	15 16 17 18 19 20	1,680	
38	121	115.34	63	25	10	0.82	20 22 24 25	1,860	
40	127	121.40	63	25	10	0.85	20 22 24 25	1,920	

FBNフィニッシュドボアスプロケット D10 K4×1.8仕様 FBNフィニッシュドボアスプロケット 新JISキー溝仕様

セーフティシリーズ
ローチェー
ンラチェ
ンアクセ
サリー&
テンジ
ナー

35 スプロケット

オイルシ
ルス
伝
アクセサ
リー
動
コペヤ
チート
ン
テ
カ
ッ
プ
リ
ン
グ

樹脂レ
ール

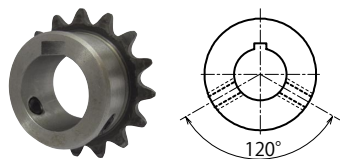
(増速)キ
ャー
ン
テ
ィ
ン

タ
ミ
ン
グ
ベ
ル
ト

シ
ャ
フ
ト
カ
ラー

・ヒ
ン
ト
ン
キ
ック
・
マイ
タ
キ
ヤ

わ
け
あ
り
商
品



! φD^{H7}口印のセットスクリュウはキー溝以外の所(上図)に設定しています。

m 機械構造用炭素鋼
h 歯先高周波焼入

φD ^{H7}	¥	φD ^{H7}	¥	歯数
12	880			9
12 14	880			10
16 17	930			11
15 16 17 18	930			12
15 16 17 18 19 20	970			13
15 16 17 18 19 20	970			14
22 24 25	1,100			15
22 24 25	1,150			16
22 24 25	1,150			17
22 24 25	1,240	28	1,370	18
22 24 25	1,240	28 30	1,370	19
22 24 25	1,280	28 30 32	1,370	20
22 24 25	1,280	28 30 32	1,370	21
22 24 25	1,280	28 30 32	1,410	22
22 24 25	1,280	28 30 32	1,410	23
22 24 25	1,280	28 30 32	1,410	24
19 20 22 24	1,280	25 28 30 32	1,410	25
18 19 20	1,280	22 24 25 28 30 32	1,460	26
17 18 19 20	1,320	22 24 25 28 30 32	1,500	27
17 18 19 20	1,320	22 24 25 28 30 32	1,500	28
22 24 25	1,500	28 30 32	1,680	30
22 24 25	1,590	28 30 32	1,760	32
22 24 25	1,680	28 30 32	1,850	34
22 24 25	1,680	28 30 32	1,850	35
22 24 25	1,760	28 30 32	1,940	36
28 30	1,940	32 35 38	2,030	38
28 30	2,020	32 35 38	2,120	40

OP20 FAX 注文方法
 スプロケットNo. φD^{H7} と数量
 スプロケットNo. D10 K4 と数量

当日発送
 納期

! ご案内
 *ご要望に応じて、カタログ以外のサイズの製作、軸穴・キー・タップ等の加工をいたしますので詳細については弊社営業所までお問い合わせ下さい。

! ご注意
 *特別軸穴仕様をご注文される場合は、穴径の後にK4と追記下さい。
 例:FBN35B16D10K4

軸穴加工仕様

φD ^{H7}	キー溝 b×t ²	セット スクリューM
10	3×1.4	4
12	4×1.8	5
14~17	5×2.3	6
18~22	6×2.8	6
24~30	8×3.3	8
32~38	10×3.3	8

☆特別軸穴加工仕様

φD ^{H7}	キー溝 b×t ²	セット スクリューM
10	4×1.8	4

※□部分のみ特別軸穴加工対応も選択頂けます。ご注文方法は上記をご参照下さい。

! 下表のスプロケットのセットスクリュウはボス形式により上表と異なります。

歯数	φD ^{H7}	セット スクリューM
17	25	6

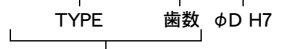
! BDに★印付のスプロケットはボス外形に溝があります。

歯数	S	GD
9		17
10	4.4	20
11		23
12	4.4	26
13	4.4	29

FBN40B

●ご注文No.表記例

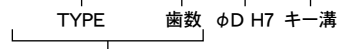
FBN 40B 18 D20



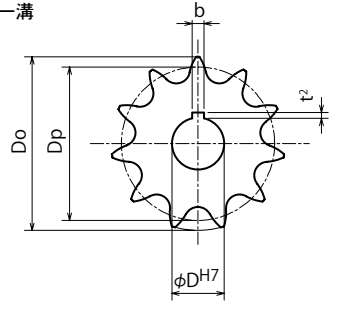
スプロケットNo.

●ご注文No.表記例

FBN 40B 12 D10 K4



スプロケットNo.

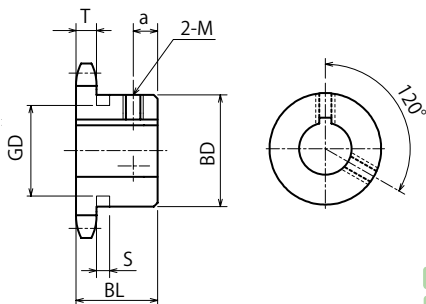


- チェーンNo.40
- チェーンピッチ(P) 12.70mm
- ローラリンク内幅(W) 7.95mm
- ローラ外径(Dr) 7.92mm
- 歯幅(T) 7.2 mm

TYPE	歯数	外径Do	ピッチ径Dp	ボス径BD	ボス長さBL	a	重量kg	φD ^{H7}	¥
FBN 40B	9	42	37.13	★28	22	5	0.11	10 12	930
	10	46	41.10	★32	22	5	0.14	10 12 14 15	930
	11	51	45.08	★36	22	5	0.19	10 12 14 15 16 17	1,020
	12	55	49.07	★40	22	5	0.22	10 12 14 15 16 17 18 19 20	1,020
	13	59	53.07	37	22	6	0.23	12 14 15 16 17 18 19 20	1,060
	14	63	57.07	42	22	6	0.28	12 14 15 16 17 18 19 20	1,100
	15	67	61.08	46	22	6	0.34	12 14 15 16 17 18 19 20	1,100
	16	71	65.10	50	22	6	0.40	14 15 16 17 18 19 20	1,100
	17	76	69.12	54	22	6	0.46	14 15 16 17 18 19 20	1,150
	18	80	73.14	57	22	6	0.51	14 15 16 17 18 19 20	1,240
	19	84	77.16	62	22	6	0.59	14 15 16 17 18 19 20	1,280
	20	88	81.18	67	25	7	0.76	14 15 16 17 18 19 20	1,380
	21	92	85.21	71	25	7	0.85	14 15 16 17 18 19 20 22 24 25 28 30	1,630
	22	96	89.24	75	25	7	0.95	14 15 16 17 18 19 20 22 24 25	1,680
	23	100	93.27	77	25	7	1.00	14 15 16 17 18 19 20 22	1,680
	24	104	97.30	63	25	7	0.84	14 15 16 17 18 19 20 22 24 25	1,680
	25	108	101.33	63	25	7	0.88	14 15 16 17 18 19 20 22 24 25	1,680
	26	112	105.36	63	25	7	0.92	14 15 16 17 18 19 20 22	1,720
	27	116	109.40	63	25	7	0.96	14 15 16 17 18 19 20 22 24 25 28 30	1,810
	28	120	113.43	63	25	7	1.00	14 15 16 17 18 19 20 22 24 25 28 30	1,850
	29	124	117.46	63	25	7	1.00	25	1,940
	30	128	121.50	63	25	7	1.10	14 15 16 17 18 19 20 22 24 25 28 30	1,900
	32	137	129.57	68	28	10	1.30	20 22 24 25 28 30	2,160
	34	145	137.64	68	28	10	1.30	20 22 24 25	2,350
	35	149	141.68	68	28	10	1.40	20 22 24 25 28 30	2,360
	36	153	145.72	68	28	10	1.50	20 22 24 25 28 30	2,480
	37	157	149.75	68	28	10	1.55	35	3,020
	38	161	153.79	68	28	10	1.60	24 25 28 30	2,640
	40	169	161.87	68	28	10	1.70	25 28 30 32 35	2,730
	42	177	169.95	73	32	10	2.05		
	45	189	182.06	73	32	10	2.25		
	48	201	194.18	73	32	10	2.45		
	50	209	202.26	73	32	10	2.60		

FBNフィニッシュドボアスプロケット D10 K4×1.8仕様

FBNフィニッシュドボアスプロケット 新JISキー溝仕様



ご注文方法

スプロケットNo. ϕD^{H7} と数量

スプロケットNo. D10 K4 と数量



納期

当日発送



ご案内

*ご要望に応じて、カタログ以外のサイズの製作、軸穴・キー・タップ等の加工をいたしますので詳細については弊社営業所までお問い合わせ下さい。



ご注意

*特別軸穴仕様をご注文される場合は、穴径の後にK4と追記下さい。

例:FBN40B12D10K4

m 機械構造用炭素鋼

h 歯先高周波焼入

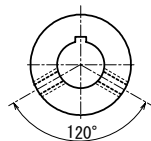
軸穴加工仕様

ϕD^{H7}	キー溝 $b \times t^2$	セット スクリュウム
10	3×1.4	4
12	4×1.8	5
14~17	5×2.3	6
18~22	6×2.8	6
24~30	8×3.3	8
32~38	10×3.3	8
40~42	12×3.3	8
45	14×3.8	10

☆特別軸穴加工仕様

ϕD^{H7}	キー溝 $b \times t^2$	セット スクリュウム
10	4×1.8	4

※□部分のみ特別軸穴加工対応も選択頂けます。ご注文方法は上記をご参照下さい。



! ϕD^{H7} 口印のセットスクリュウムはキー溝以外の所(上図)に設定しています。

! 下表のスプロケットのセットスクリュウムはボス形式により上表と異なります。

歯数	ϕD^{H7}	セット スクリュウム
14	25	6
15	30	6

! BDに★印付のスプロケットはボス外形に溝があります。

歯数	S	GD
9		23
10	5.2	27
11		31
12	5.2	35

ϕD^{H7}	¥	ϕD^{H7}	¥	ϕD^{H7}	¥	歯数
14	970					9
16 17	1,020					10
18 19 20	1,060					11
22	1,150					12
22	1,150					13
22 24 25	1,240					14
22 24 25 28 30	1,240					15
22 24 25 28 30	1,280	32	1,410			16
22 24 25 28 30	1,320	32 35	1,500			17
22 24 25 28 30	1,410	32 35 40	1,540			18
22 24 25 28 30	1,540	32 35 38 40	1,680			19
22 24 25 28 30	1,540	32 35 38 40 42	1,680	45	1,800	20
32 35 38 40	1,720	42	1,850	45	1,900	21
28 30 32 35 38	1,760	40 42	1,900	45	2,000	22
24 25 28 30 32 35 38	1,760	40 42	1,900	45	2,020	23
28 30 32 35 38 40	1,760	42	1,900			24
28 30 32 35 38	1,760	40 42	1,900			25
24 25 28 30 32 35 38 40	1,940	42	2,030			26
32 35 38 40	1,980	42	2,160			27
32 35 38 40	2,030	42	2,200			28
32 35 38 40	2,070	42	2,250			29
32 35 40	2,250					30
28 30 32 35 40	2,420					32
32 35 40	2,480					34
32 35 40	2,580					35
32 35 40	2,760					36
40	2,800					37
30 32 35 40	4,700	45	4,800			38
30 32 35 40	4,800	45	5,100			40
30 32 35 40	5,200	45	5,400			42
30 32 35 40	5,500	45	5,600			44
						45
						48
						48
						50

モーター・シリウス
デロー
イー
ラチ
アク
セサ
アイ
スロ
410
40
オイル
シス
アク
セサ
コバ
スプ
キャ
チエ
リン
樹脂
レール
増速
キャ
リヤ
シリ
ミン
シジ
シャ
フト
カラ
ー
ピ
ン
タ
ン
キ
ヤ
わけ
あり
商品

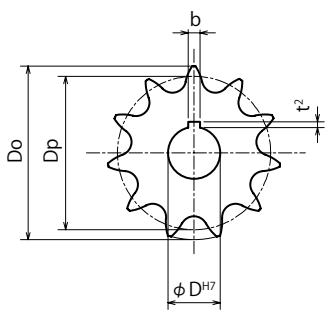
FBN50B

●ご注文No.表記例

FBN 50B 20 D22

TYPE 歯数 φD H7

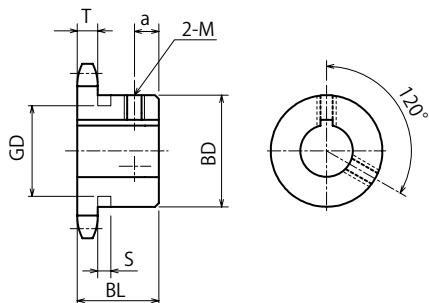
スプロケットNo.



- チェーンNo.50
- チェーンピッチ(P)15.875mm
- ローラリンク内幅(W) 9.53 mm
- ローラ外径(Dr)10.16 mm
- 歯幅(T) 8.7 mm

TYPE	歯数	外径Do	ピッチ径Dp	ボス径BD	ボス長さBL	a	重量kg	φD ^{H7}	¥
FBN 50B	9	53	46.42	★34	25	5	0.20	16 17 18 19	1,190
	10	58	51.37	★40	25	5	0.27	15 16 17 18 19 20	1,200
	11	64	56.35	★45.5	25	5	0.33	15 16 17 18 19 20	1,250
	12	69	61.34	★50	25	5	0.41	15 16 17 18 19 20	1,340
	13	74	66.34	★51	25	5	0.46	14 15 16 17 18 19 20	1,430
	14	79	71.34	52	25	7	0.52	14 15 16 17 18 19 20	1,430
	15	84	76.35	57	25	7	0.62	14 15 16 17 18 19 20	1,430
	16	89	81.37	62	25	7	0.72	14 15 16 17 18 19 20 22 24 25 28 30 32 35	1,600
	17	94	86.39	67	25	7	0.83	14 15 16 17 18 19 20	1,600
	18	100	91.42	72	28	8	1.00	14 15 16 17 18 19 20	1,740
	19	105	96.45	73	28	8	1.10	14 15 16 17 18 19 20 22	1,780
	20	110	101.48	73	28	8	1.20	14 15 16 17 18 19 20 22	1,850
	21	115	106.51	73	28	8	1.20	17 18 19 20 22	1,880
	22	120	111.55	73	28	8	1.30	17 18 19 20 22	2,020
	23	125	116.58	73	28	8	1.30	17 18 19 20 22	2,050
	24	130	121.62	73	28	8	1.40	17 18 19 20 22 24 25 28 30	2,210
	25	135	126.66	73	28	8	1.50	17 18 19 20 22 24 25 28 30	2,290
	26	140	131.70	73	28	8	1.50	24 25 28 30	2,540
	27	145	136.74	73	28	8	1.50	24 25 28 30	2,660
	28	150	141.79	73	28	8	1.60	24 25 28 30	2,750
	29	155	146.83	73	28	8	1.70	24 30	2,870
	30	161	151.87	73	28	8	1.80	22 25 28 30	2,780
	32	171	161.96	73	28	8	1.90	25 28 30	2,980
	33	176	167.01	73	28	8	2.00	35	3,280
	34	181	172.05	73	28	8	2.10	25 28 30	3,380
	35	186	177.10	73	28	8	2.20	25 28 30	3,420
	40	211	202.33	83	35	10	3.25		
	42	221	212.43	83	35	10	3.50		
	45	237	227.58	83	35	10	3.85		
	48	252	242.73	83	35	10	4.20		
	50	262	252.83	83	35	10	4.50		

FBNフィニッシュドボアスプロケット 新JISキー溝仕様



スプロケットNo. ϕD^{H7} と数量



当日発送



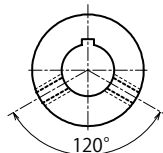
*ご要望に応じて、カタログ以外のサイズの製作、軸穴・キー・タップ等の加工をいたしますので詳細については弊社営業所までお問い合わせ下さい。

m 機械構造用炭素鋼
h 歯先高周波焼入

ϕD^{H7}	¥	ϕD^{H7}	¥	ϕD^{H7}	¥	歯数
						9
22 [24][25]	1,340					10
22 24 25	1,430					11
22 24 25 28 30 32	1,560					12
22 24 25 28 30 32	1,560					13
22 24 25 28 30 32 35	1,560					14
22 24 25 28 30 32 35 38	1,560					15
38 40	1,690					16
22 24 25 28 30 32	1,690	35 38 40 42 [45]	1,780			17
22 24 25 28 30	1,830	32 35 38 40 42	1,960	45	2,200	18
24 25 28 30	1,870	32 35 38 40 42	2,000	45	2,200	19
24 25 28 30	1,950	32 35 38 40 42	2,220	45 50	2,300	20
24 25 28 30	1,980	32 35 38 40 42	2,110	45	2,300	21
24 25 28 30	2,090	32 35 38	2,140	40 42 45	2,420	22
24 25 28 30	2,180	32 35 38	2,220	40 42 45	2,460	23
32 35 38 40	2,320	42	2,400	45	2,540	24
32 35 38 40	2,400	42	2,520	45	2,620	25
32 35 38 40	2,640	45	2,880			26
32 35 38 40	2,770	45	3,000			27
32 35 38	2,860	40 42 45	3,080			28
						29
32 35 38 40	2,890	45	3,120			30
32 35 38 40	3,090	45	3,320			32
						33
32 35	3,510	38 40	3,500	45	3,720	34
32 35	3,480	38 40	3,520	45	3,750	35
32 35	5,900	40 45 50	6,000			40
32 35	6,400	40 45 50	6,500			42
32 35	6,600	40 45 50	6,800			45
32 35	6,800	40	6,900	45 50	7,140	48
32 35	6,980	40	7,100	45 50	7,480	50

軸穴加工仕様

ϕD^{H7}	キー溝 $b \times t^2$	セット スクリューM
14~17	5×2.3	6
18~22	6×2.8	6
24~30	8×3.3	8
32~38	10×3.3	8
40~42	12×3.3	8
45~50	14×3.8	10



! ϕD^{H7} 口印のセットスクリューはキー溝以外の所(上図)に設定しています。

! 下表のスプロケットのセットスクリューはボス形式により上表と異なります。

歯数	ϕD^{H7}	セット スクリューM
10	24 25	6
11	24 25	6
12	24 25 28 30 32	6
13	24 25 28 30 32	6
14	35	6

! BDに★印付のスプロケットはボス外形に溝があります。

歯数	S	GD
9	6.4	29
10	6.4	34
11	6.4	39
12	6.4	44
13	6.4	49

セーフシリース
チェーン
ラチェン
アクセサリ
& テンジラー
スプロケット
50
オイルシリュス
伝
アクセサリ
動
コペヤチェーン
スプロケット
チェーン
カップリング
樹脂レール
増速キャリア
(搬送)チェーン
ラリーミニコンジ
タミジコンベルト
シャフトカラー
キャリア
ミニオンミック
マイタキヤ
わけあり商品

スプロケット
 60
 フォイルレス
 アクセサリー
 コロケット
 カウンタ
 樹脂
 ターミン
 シフト
 ナミ
 わけあり

FBN60B

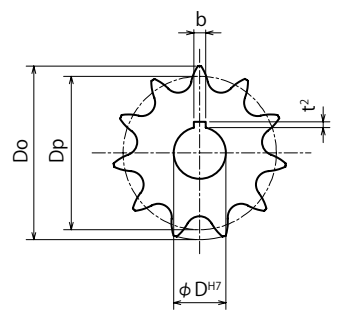


● ご注文No.表記例

FBN 60B 20 D20

TYPE 歯数 φD H7

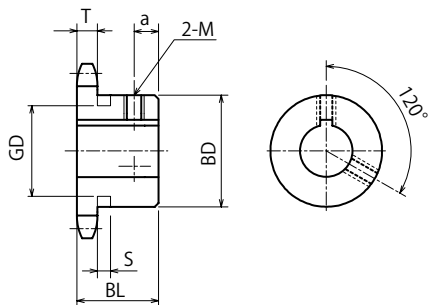
スプロケットNo.



- チェーンNo.60
- チェーンピッチ(P)19.05mm
- ローラリンク内幅(W)12.70mm
- ローラ外径(Dr)11.91 mm
- 歯幅(T)11.7 mm

TYPE	歯数	外径Do	ピッチ径Dp	ボス径BD	ボス長さBL	a	重量kg	φ D ^{H7}	¥	φ D ^{H7}	¥
FBN 60B	9	63	55.70	★43	32	6	0.40	19 20 22 <u>24</u>	1,660		
	10	68	61.65	★49	32	6	0.49	19 20 22 24 25 <u>28</u> <u>30</u>	1,660		
	11	76	67.62	★51	32	6	0.60	19 20 22 24 25 28 30	1,660	<u>32</u>	1,750
	12	83	73.60	51	32	8	0.69	19 20 22 24 25 28 30	1,660	32 35	1,750
	13	89	79.60	57	32	8	0.81	19 20 22 24 25 28 30	1,750	32 35 38 <u>40</u>	1,840
	14	95	85.61	62	32	8	0.96	19 20 22 24 25 28 30	1,800	32 35 38	1,890
	15	101	91.62	68	32	8	1.10	18 19 20 22 24 25 28 30	1,930	32 35 38 40	2,020
	16	107	97.65	73	32	8	1.30	19 20 22 24 25 28 30	2,020	32 35 38 40	2,110
	17	113	103.67	73	32	8	1.40	19 20 22	2,110	24 25 28 30	2,240
	18	119	109.71	83	40	12	2.00	19 20 22	2,420	24 25 28 30	2,530
	19	126	115.74	83	40	12	2.10	19 20 22	2,550	24 25 28 30	2,630
	20	132	121.78	83	40	12	2.20	19 20 22 24 25	2,740	28 30	2,800
	21	138	127.82	83	40	12	2.30	20 22 24 25	2,850	28 30	2,900
	22	144	133.86	83	40	12	2.50	20 22 24 25	3,040	28 30	3,080
	23	150	139.90	83	40	12	2.50	20 22 24 25	3,130	28 30	3,180
	24	156	145.95	83	40	12	2.60	20 22 24 25	3,260	28 30	3,300
	25	162	151.99	83	40	12	2.70	20 22 24 25	3,360	28 30	3,420
	26	168	158.04	83	40	12	2.90	20 22	3,450	24 25 28 30	3,580
	27	174	164.09	83	40	12	3.00	22 24 25	4,000	28 30	4,060
	28	180	170.14	83	40	12	3.10	22 24 25	3,750	28 30	3,820
	30	193	182.25	83	40	12	3.40	22 24 25	4,000	28 30	4,100
	32	205	194.35	83	40	12	3.80	30 32 35	6,700	40 45 50	6,900
	35	223	212.52	83	40	12	4.15	30 32 35	6,900	40 45 50	7,000
	38	241	230.69	83	40	12	4.90	32 35	7,300	40 45 50	7,500
	40	253	242.8	83	40	12	5.30	32 35	7,500	40 45 50	7,900
45	284	273.09	93	45	12	7.10	32 35	9,300	40 45 50	9,800	

FBNフィニッシュドボアスプロケット 新JISキー溝仕様



スプロケットNo. ϕD^{H7} と数量

ご注文方法



当日発送

納期



*ご要望に応じて、カタログ以外のサイズの製作、軸穴・キー・タップ等の加工をいたしますので詳細については弊社営業所までお問い合わせ下さい。

ご案内

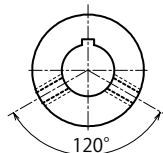
m 機械構造用炭素鋼

h 歯先高周波焼入

ϕD^{H7}	¥	ϕD^{H7}	¥	ϕD^{H7}	¥	歯数
						9
						10
						11
						12
						13
40	2,020					14
42	2,200	45	2,300			15
42	2,240	45 48 50	2,380			16
32 35 38 40 42	2,380	45 48 50	2,570			17
32 35 38 40 42	2,640	45 48 50	2,920	55	3,120	18
32 35 38 40 42	2,750	45 48 50	3,020	55	3,240	19
32 35 38 40 42	2,900	45 48 50	3,140	55	3,400	20
32 35 38 40 42	3,050	45 48 50	3,250	55	3,480	21
32 35 38 40 42	3,140	45 48 50	3,380	55	3,620	22
32 35 38 40 42	3,280	45 48 50	3,540	55	3,780	23
32 35 38 40 42	3,380	45 48 50	3,620	55	3,850	24
32 35 38 40 42	3,480	45 48 50	3,720	55	3,940	25
32 35 38 40 42	3,700	45 48 50	3,940	55	4,180	26
32 35 38 40 42	4,180	45 48 50	4,420			27
32 35 38 40 42	3,940	45 48 50	4,060			28
32 35 38 40 42	4,240	45 48 50	4,320			30
55	7,000					32
55	7,100					35
55	7,600					38
55	8,500					40
55	10,400					45

軸穴加工仕様

ϕD^{H7}	キー溝 $b \times t^2$	セット スクリュウム
18~22	6×2.8	6
24~30	8×3.3	8
32~38	10×3.3	8
40~42	12×3.3	8
45~50	14×3.8	10
55	16×4.3	12



! ϕD^{H7} 口印のセットスクリュウムはキー溝以外の所(上図)に設定しています。

! 下表のスプロケットのセットスクリュウムはボス形式により上表と異なります。

歯数	ϕD^{H7}	セット スクリュウム
12	35	6

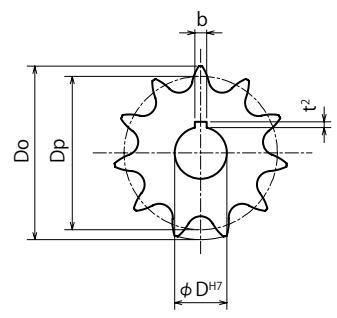
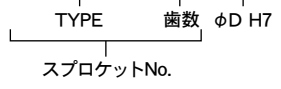
! BDに★印付のスプロケットはボス外形に溝があります。

歯数	S	GD
9		32
10	8.0	37
11		45

FBN80B

● ご注文No.表記例

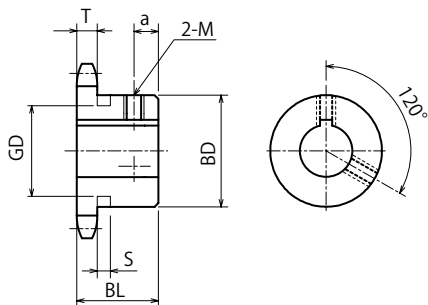
FBN 80B 12 D32



- チェーンNo.80
- チェーンピッチ(P)25.4 mm
- ローラリンク内幅(W)15.88mm
- ローラ外径(Dr)15.88mm
- 歯幅(T)14.6 mm

TYPE	歯数	外径 Do	ピッチ径 Dp	ボス径 BD	ボス長さ BL	a	重量kg	φ D ^{H7}	¥
FBN 80B	9	85	74.27	★58	40	7	0.87	25 28 30 32 35	2,560
	10	93	82.19	52	40	12	1.02	25 28 30 32	2,560
	11	102	90.16	60	40	12	1.25	25 28 30 32 35 38	2,510
	12	110	98.14	67	40	12	1.60	25 28 30 32	2,420
	13	118	106.14	77	40	12	1.90	25 28 30	2,560
	14	127	114.15	77	40	12	2.15	25 28 30	2,750
	15	135	122.17	93	40	12	2.30	25 28 30 32 35 38	3,180
	16	143	130.20	93	40	12	2.50	24 25 28 30 32 35 38 40	3,300
	17	151	138.23	93	40	12	2.95	25 28 30 32 35 38 40	3,720
	18	159	146.27	93	40	12	3.15	25 28 30 32 35 38 40 42	3,880
	19	167	154.32	93	40	12	3.40	25 28 30 32 35 38 40	4,160
	20	176	162.37	93	40	12	3.60	25 28 30 32 35 38 40 42	4,300
	21	184	170.42	93	40	12	3.85	25 28 30 32 35 38 40 42	4,660
	22	192	178.48	107	45	12	5.00	35 40	7,500
	23	200	186.54	107	45	12	5.23	35 40	7,700
	24	208	194.6	107	45	12	5.50	35 40	7,900
	25	216	202.66	107	45	12	5.80	35 40	8,400
	26	224	210.72	107	45	12	6.10	35 40	8,500
	28	241	226.86	107	45	12	6.75	35 40	8,900
	30	257	243	107	45	12	7.40	35 40	9,700

FBNフィニッシュドボアスプロケット 新JISキー溝仕様



スプロケットNo. ϕD_{H7} と数量



当日発送



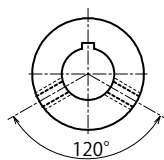
*ご要望に応じて、カタログ以外のサイズの製作、軸穴・キー・タップ等の加工をいたしますので詳細については弊社営業所までお問い合わせ下さい。

m 機械構造用炭素鋼
h 歯先高周波焼入

ϕD_{H7}	¥	ϕD_{H7}	¥	歯数
				9
				10
				11
35 38 40 42	2,560	45	2,680	12
32 35 38 40	2,680	42 45 48 50	2,940	13
32 35 38 40	2,820	42 45 48 50	3,020	14
40 42 45 48 50	3,480	55 60	4,020	15
42 45 48 50	3,600	55 60	4,140	16
42 45 48 50	3,980	55 60	4,500	17
45 48 50	4,140	55 60	4,660	18
42 45 48 50	4,420	55 60	4,960	19
45 48 50	4,580	55 60	5,100	20
45 48 50	4,820	55 60	5,100	21
45 50	7,600	55 60	7,900	22
45 50	7,800	55 60	8,200	23
45 50	8,100	55 60	8,600	24
45 50	8,400	55 60	8,700	25
45 50	8,700	55 60	9,200	26
45 50	9,000	55 60	9,900	28
45 50	9,800	55 60	10,800	30

軸穴加工仕様

ϕD_{H7}	キー溝 $b \times t^2$	セット スクリュウム
22	6×2.8	6
24~30	8×3.3	8
32~38	10×3.3	8
40~42	12×3.3	8
45~50	14×3.8	10
55	16×4.3	12
60	18×4.4	12



! ϕD_{H7} 口印のセットスクリュウムはキー溝以外の所(上図)に設定しています。

! BDに★印付のスプロケットはボス外形に溝があります。

歯数	S	GD
9	10.4	44

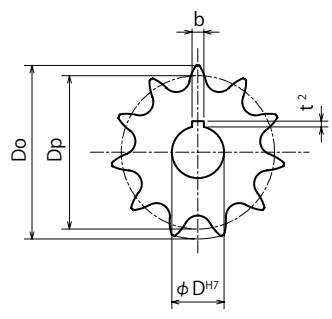
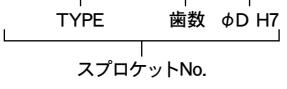


セーフシリーズ
チェーンリンク
チェーン
ラチェーター
アクセサリー
& テンジター
スプロケット
80
オイルレス
伝動
アクセサリー
コペヤチェーン
スプロケット
チェーン
樹脂レール
(搬送)チェーン
タミシベルト
シャフトカラー
ミニオンギック
マイタキヤ
わけあり商品

FBN100B

●ご注文No.表記例

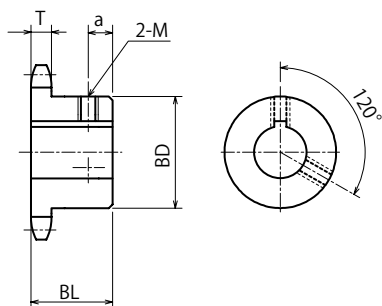
FBN100B 12 D30



- チェーンNo.100
- チェーンピッチ(P)31.75mm
- ローラリンク内幅(W)19.05mm
- ローラ外径(Dr)19.05mm
- 歯幅(T)17.6mm

TYPE	歯数	外径Do	ピッチ径Dp	ボス径BD	ボス長さBL	a	重量kg	ϕD^{H7}	¥
FBN 100B	10	117	102.75	65	50	16	1.90	25 28 30	4,890
	11	127	112.70	75	50	16	2.30	25 28 30	4,890
	12	138	122.67	86	50	16	2.90	25 28 30	4,890
	13	148	132.67	94	50	16	3.10	25 28 30	5,340
	14	158	142.68	98	50	16	3.60	25 28 30 32 35 38 40	5,700
	15	168	152.71	98	50	16	4.20	32 35 38 40 42 45 48 50	6,330
	16	179	162.74	98	50	16	4.60	38 45 50	6,780
	17	189	172.79	107	50	16	5.30	38 45 50	7,330
	18	199	182.84	107	50	16	5.70	38 45 50	7,690
	19	209	192.90	107	50	16	6.10	38 45 50	8,050
	20	220	202.96	107	50	16	6.50	38 45 50	8,500
21	230	213.03	107	50	16	7.00	45 50	9,040	

FBNフィニッシュドボアスプロケット 新JISキー溝仕様



ご注文方法

スプロケットNo. ϕD^{H7} と数量



納期

当日発送



ご案内

*ご要望に応じて、カタログ以外のサイズの製作、軸穴・キー・タップ等の加工をいたしますので詳細については弊社営業所までお問い合わせ下さい。

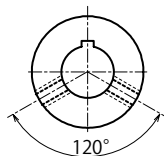
m 機械構造用炭素鋼

h 歯先高周波焼入

ϕD^{H7}	¥	ϕD^{H7}	¥	歯数
32 35 38 40 42	5,070			10
32 35 38 40 42 45 <u>48</u> <u>50</u>	5,070			11
32 35 38 40 42 45 48 50	5,070	55	5,400	12
32 35 38 40 42 45 48 50	5,520	55	5,700	13
42 45 48 50	5,970	55 60	6,900	14
55 60	6,970			15
55 60	7,520			16
60	8,280			17
60	8,640			18
60	9,000			19
60	9,500			20
60	10,200			21

軸穴加工仕様

ϕD^{H7}	キー溝 $b \times t^2$	セット スクリュー M
22	6×2.8	6
24~30	8×3.3	8
32~38	10×3.3	8
40~42	12×3.3	8
45~50	14×3.8	10
55	16×4.3	12
60~65	18×4.4	12



! ϕD^{H7} 印のセットスクリューはキー溝以外の所(上図)に設定しています。



FBN120B



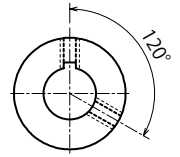
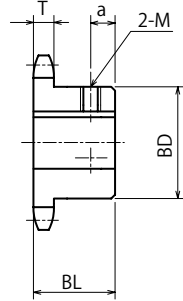
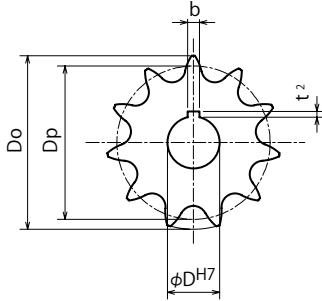
FBNフィニッシュドボアスプロケット 新JISキー溝仕様

●ご注文No.表記例

FBN120B 13 D45

TYPE 歯数 φD H7

スプロケットNo.



- チェーンNo.120
- チェーンピッチ(P)38.10mm
- ローラリンク内幅(W)25.40mm
- ローラ外径(Dr)22.23mm
- 歯幅(T)23.5 mm

- 機械構造用炭素鋼
- 歯先高周波焼入

TYPE	歯数	外径 Do	ピッチ径 Dp	ボス径 BD	ボス長さ BL	a	重量 kg	φ D ^{H7}	¥	φ D ^{H7}	¥	歯数
FBN 120B	13	177	159.20	98	56	16	5.30	45 48 50	8,680	55 60	9,230	13
	14	190	171.22	107	56	16	6.30	45 48 50	9,590	55 60	10,040	14
	15	202	183.25	117	63	16	7.80	45 48 50	10,670	55 60	11,210	15
	16	214	195.29	117	63	16	8.40	50	11,580	60	12,120	16
	18	239	219.41	117	63	16	9.90	50	13,660	60	14,200	18
	19	251	231.48	117	63	16	10.70	60	15,200			19
	20	263	243.55	127	63	16	12.10	50	15,460	60	16,010	20
	21	276	255.63	127	63	16	13.00	50	16,280	60	17,000	21



スプロケットNo. φD^{H7} と数量

ご注文方法



当日発送

納期



ご案内

*ご要望に応じて、カタログ以外のサイズの製作、軸穴・キー・タップ等の加工をいたしますので詳細については弊社営業所までお問い合わせ下さい。

軸穴加工仕様

φ D ^{H7}	キー溝 b×t ²	セット スクリューM
28~30	8×3.3	8
32~38	10×3.3	8
40~42	12×3.3	8
45~50	14×3.8	10
55	16×4.3	12
60~65	18×4.4	12
70	20×4.9	16