

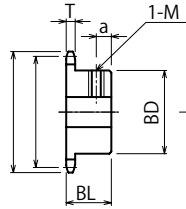
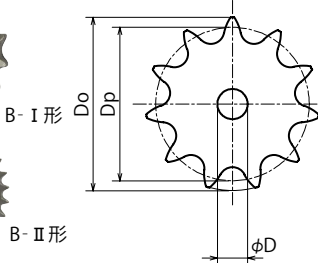
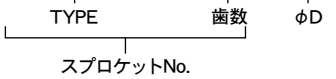
SUSFBP11B



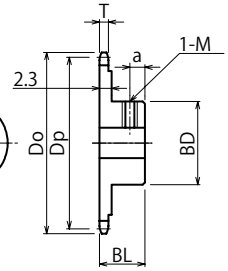
SUSFBPフィニッシュドボアスプロケット ステンレス丸穴タップ仕様

●ご注文No.表記例

SUSFBP11B 16 D6



B-I形



B-II形

- チェーン……………No.11
- チェーンピッチ……………(P)3.7465mm
- ブッシュリンク内幅……………(W)1.83 mm
- ブッシュ外径……………(Dr)2.285 mm
- 歯幅……………(T)1.6 mm

軸穴加工仕様

φD !参照	キー溝 b×t2	セット スクリュー M
5~7	-	3
8~9	-	4
10	3×1.4	4

ステンレス GB 304

TYPE	歯数	形式	φD !参照	外径 Do	ピッチ径 Dp	ボス径 BD	ボス長さ BL	a	重量 g	¥
SUS FBP11B	12	B-I形	5	16.2	14.475	9.4	10.5	4	5.9	2,560
	15		5 6	19.9	18.020	13	10.5	4	11.5	2,640
	16		5 6 8	21.1	19.204	14	10.5	4	13.5	2,730
	18		5 6 8	23.5	21.575	16	10.5	4	17.7	2,820
	20		8 10	25.9	23.949	19	10.5	4	23.3	2,910
	24	B-II形	8 10	30.7	28.703	19	10.5	4	25.7	3,080
	28		8 10	35.5	33.462	19	10.5	4	28.7	3,260
	30		8 10	37.9	35.842	19	10.5	4	29.7	3,350
	34		8 10	42.7	40.604	19	10.5	4	37.9	3,520
	36		8 10	45.1	42.986	19	10.5	4	40.7	3,610
40	8 10	49.8	47.751	19	10.5	4	46.5	3,700		
48	8 10	59.4	57.283	19	10.5	4	60.5	4,050		



ご注文方法

スプロケットNo. φD と数量



ご案内

*ご要望に応じて、カタログ以外のサイズの製作、軸穴・キー・タップ等の加工をいたしますので詳細については弊社営業所までお問い合わせ下さい。



納期

当日発送



ご注意

*仕上穴公差
φ8未満：H8
φ8以上：H7